



**КОМИТЕТ ИМУЩЕСТВЕННЫХ ОТНОШЕНИЙ
АДМИНИСТРАЦИИ ПЕРМСКОГО МУНИЦИПАЛЬНОГО ОКРУГА**

РЕШЕНИЕ

о размещении объектов № 2500

Пермский край
Пермский округ

29.08.2024

Комитет имущественных отношений администрации Пермского муниципального округа разрешает Акционерному обществу «Газпром газораспределение Пермь» (ИНН 5902183841, ОГРН 1025900512670, почтовый адрес: 614000, г. Пермь, ул. Петропавловская, 43)

размещение объекта «Газопровод-ввод до границы земельного участка по адресу: Сибирский тракт 178б, Бершеть с» (газопровод давлением до 1.2 Мпа, для размещения которого не требуется разрешения на строительство)

на землях государственная собственность на которые не разграничена

на срок 1 год

Местоположение: Пермский край, Пермский м.о., с. Бершеть

Приложение: схема предполагаемых к использованию земель или части земельного участка.

Особые условия использования:

- 1) При размещении газопровода учесть параметры ширины проезда улично-дорожной сети, во избежание сужения полосы отвода дороги.
- 2) При условии получения разрешения на производство земляных работ.

Председатель комитета



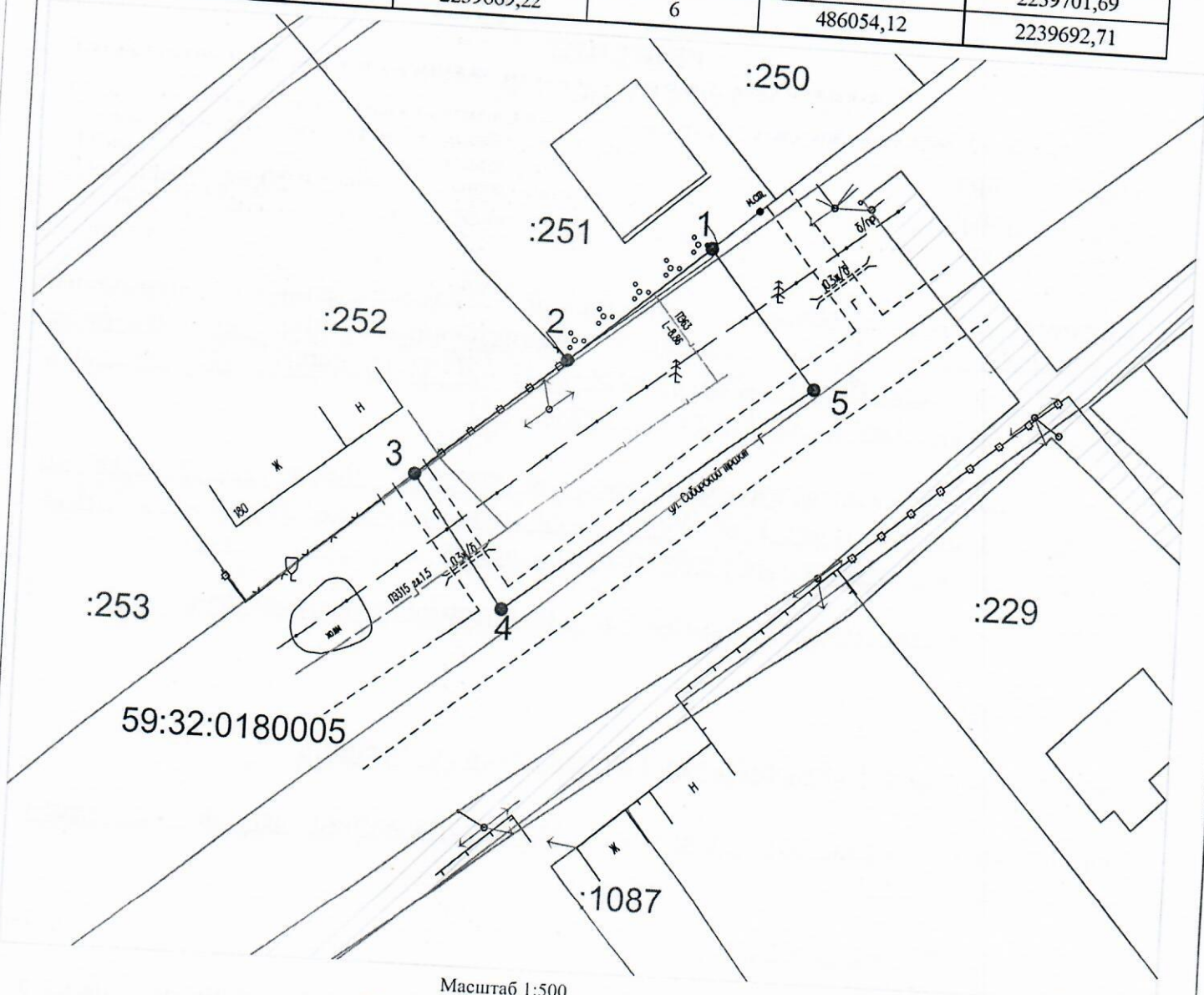
(подпись, печать)

Е.А. Демидова

Схема предполагаемых к использованию земель или части земельного участка

Объект: "Газопровод-ввод до границы земельного участка по адресу: Сибирский тракт 178б, Бершеть с"
 Местоположение: Пермский край, Пермский м.о., с. Бершеть
 Площадь земель или части земельного участка, кв.м.: 414
 Вид разрешенного использования земельного участка: отсутствует

№ точки границы	Каталог координат (МСК-59), м		№ точки границы	Каталог координат (МСК-59), м	
	X	Y		X	Y
1	486054,13	2239692,72	4	486024,28	2239676,90
2	486044,38	2239681,27	5	486043,15	2239701,69
3	486034,60	2239669,22	6	486054,12	2239692,71



Описание границ смежных землепользователей:

- от т.1 до т.2 - земельный участок с кадастровым номером 59:32:0180005:251;
- от т.2 до т.3 - земельный участок с кадастровым номером 59:32:0180005:252;
- от т.3 до т.1 - земли неразграниченной государственной (муниципальной) собственности.

Условные обозначения:

- — граница предполагаемых к использованию земель или части земельного участка
- — граница земельного участка ранее учтенного в ЕГРН
- — граница кадастрового квартала
- 59:32:0180005 — кадастровый номер квартала
- :252 — кадастровый номер земельного участка в кадастровом квартале
- — проектируемый газопровод-ввод
- — существующий газопровод
- ▨ — граница зоны с особыми условиями использования территории учтенная в ЕГРН

Заявитель Косачев О.В., по доверенности
 (подпись, расшифровка подписи) № 2060 от 08.12.2023г.
 МП Верно
 (для юридических лиц и ИП)